

KSK

すみなす会後援会 会報

すみなす会後援会会報 第34号

編集 社会福祉法人すみなす会後援会

住所 横浜市金沢区釜利谷南 2-8-1

編集責任者 加藤 邦紘

地域の誰もが明るく豊かに！！



散歩に出かけた時の一コマ
誰もいない公園で 思いきりブランコをこぎました。 航 手工芸班

後援会は すみなす会を応援しています！

～ 非接触型体温計を 50 台寄付 ～

新型コロナウイルスへの対策に役立てていただこうと、非接触型体温計 50 台を寄付しました。入所施設やグループホーム、日中活動、デイサービス、ケアプラザの貸館、事業所の受付など幅広い場所で、ご利用の皆様の健康確認に大変重宝していると喜ばれています。



段ボールで届いた体温計
「こんなに沢山！！」



さっそく各事業所へ届けられ、
とても喜ばれました。



来館者の多いケアプラザの
受付でも活用されています。

社会福祉法人すみなす会
横浜市金沢区釜利谷南 2-8-1
電話 045-788-2901



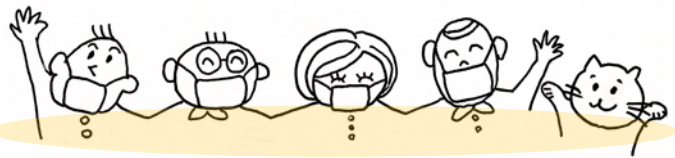
すみなす会ホームページ

すみなす会後援会
後援会事務局
電話 045-788-2901



後援会ホームページ

特集 コロナに負けず！ ～ 活動の様子 ～



新型コロナウイルス感染症が拡大しています。3密を避け、マスク・手洗い・消毒を行い、新しい生活様式の中で活動を楽しまれているご利用の皆様と職員の様子をお伝えします。

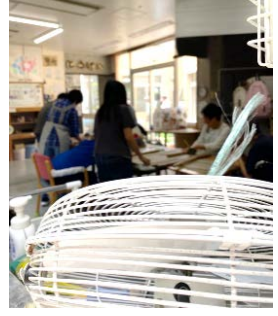
航



音楽会も客席と演奏者の間に飛沫防止のビニールシートを張って。日中活動



シートは職員の手作りです。魚や蟹、亀、海藻も。海の中にいるみたいです。日中活動



窓を開け、扇風機で換気。陶芸班



受付検温コーナー。ご利用者様も手伝ってくださいます。



相談事業も換気や手指消毒など対策をとりながら。金沢区基幹相談支援センター



3密を避けて周辺を散歩。自動販売機でジュースを買いました。グループホーム



近所のお店でお買い物。グループホーム



釜利谷地域ケアプラザ



お天気の良い日は散歩に。筋力維持と心のリフレッシュ。



花柄の手作りマスク。お洒落ですね。



横浜バイスターズの応援で盛り上がっています。



職員の寸劇「オレオレ詐欺には気を付けて」好評でした。釜利谷デイ

柳町地域ケアプラザ



コロナが早く収束するとよいですね。七タに願いを込めて



自主事業「小物作りの会」換気とソーシャルディスタンスを十分に取って。



障害者支援施設 航



夏休み
余暇活動
を行いました！

8月13日（木）、14（金）の夏季休業期間に夏休み余暇活動を実施しました。コロナウイルス感染予防対策をしながら、3密を避け、射的、ヨーヨー、ボールすくい、綿菓子、駄菓子つかみ取りの「縁日を楽しもう」「うちわ作り」「演奏会」「かき氷」を楽しみました♪

コロナの社会状況でなかなか外出ができない日々の中、久しぶりの夏の風物詩を楽しみました。笑顔がたくさん2日間でした！



9月26日（土）午前、土砂災害を想定した避難訓練を実施しました。集合場所を数か所に分け、そこでは手指消毒もし、コロナウイルス感染予防をしながら行いました。みなさん落ち着いて集合場所へ移動、待機しました。避難訓練後、ビデオで撮影した避難訓練の様子を振り返り、職員が今後の備えについて話し合いました。

避難訓練
を行いました！



11月現在、利用者・職員の感染予防に努めながら活動しています。



航の
コロナウイルス
感染予防対策

利用者のみなさまの過ごされるユニット、日中活動場所はもちろん、職員が休憩、事務作業をする職員室でも、定期的に換気、皆が触れる場所を中心に、アルコール消毒をしています！





地域支援センター



グループホーム 新型コロナ対策実施中！！



帰宅したら玄関で手指消毒



予防第一です！



リビングにも消毒液



サーキュレーターを設置し室内の空気を循環しています。

3密を避けながらの周辺散歩や近場をガイドヘルパー利用しての活動、ホーム内での誕生日会の様子などなど、いつもとは異なりながらもその時その時を皆さん楽しく過ごしています。



近所の宮川を散歩



称名寺まで足を延ばして・・・



自販機でジュースを買いました



誕生日をお祝いして
お食事にケーキも付けて♪



楽しく過ごしています



近くのファミレスにでかけることも

ご利用者さまの「声」



玉置 陽岳さん
(心海でガイドヘルプご利用)

Q：心海に登録したのはいつですか？

A：平成26年（2014年）5月です。

Q：なぜ心海に登録したのですか？

A：中学生になり、色々な人に関わってみたいからです。

Q：心海を利用して何か変わりましたか？

A：人との関わりが増えました。

ヘルパーに合わせての行動もとれるようになってきました。

通所先への送迎だけでなく、少しずつ土日の余暇も取り入れて活動の幅も広がってきました。

お母様に
お話を伺いました



※現在、コロナの影響で外出先の制限はありますが、可能な限り利用者さんの希望を聞きながら楽しく出掛ける為のお手伝い（支援）をしています。

金沢地域活動ホーム りんごの森

りんごの森



ウィスコロナの取り組み

りんごの森では、感染防止対策として自動ドアを手動とし、入館時には玄関前にあるインターホンを使用、入館前に検温・手指消毒などを行った上で入館していただいています。

看板事業のパン販売は、現在は窓越しでの対面販売となっています。ビニールシートで飛沫防止等の対策を行いながら、地域の方々にお越しいただいています。

地域交流事業としては、8月より貸館を再開しました。利用カードへの記入の他、3密を避けるため、人数制限・室内換気等のご協力をいただいています。また11月からはおもちゃ文庫室を再開し、電話による事前予約の受付、利用時間帯の設定、人数制限・室内の換気等を行っています。

りんごの森に来られる皆様が、安心して過ごしていただけるよう、今後も感染症対策に努めてまいりますので、ご協力の程よろしくお願い申し上げます。



窓越しにパンを販売。地域の皆さんが立ち寄ってくださいます。秋の新作パン【チョコレートパイ、りんごパイ、クルミ山型パン】好評でした！



入館時には、検温と手指消毒をお願いしています



ラ ヴァリエッタ (la varietta)

開所半年！ショコラティエとして活躍しています！

本年2月に開所しました多機能型事業所 la varietta（富岡東）では、活動として主にチョコレート作りを行っています。開所から半年が経過し、皆さんでできることも増えました。

2階の生活介護事業では、包装作業として袋がシワにならないよう、シーラーで上手に密閉ができるようになりました。また1階の就労継続支援B型事業ではチョコレートドリンク作りがとても上手になり、チョコレートの粒を残さず作れるようになりました。

ショコラティエとして、利用者さんひとり一人が協力をして作り上げた商品を販売しております。お近くにお越しの際は、ぜひお立ち寄りください。



シーラーを使って包装作業。チョコレートを密閉し、シワのない綺麗な閉じ口に仕上げます！



滑らかに溶かしたチョコレートにミルクを加えて



お洒落なサーバーにチョコレートドリンクを入れます。



アイスクリームをのせて完成です。



～地域活動・交流事業のご紹介～

「**マリオネットをさわったり、動かしたいしてみませんか？**」を開催しました！

今回はあまり触れることのない”マリオネット”を紹介しました。実際にふれていただき、マリオネットの仕組みを知っていただこうと思いました。これを機会に、ものづくりに興味をもっていただけると嬉しいです。



あ、
跳ねた



仕組が
わかった



最初は不思議そうに見ていましたがさわったり、ニンジンをおげたり最後は抱きしめて帰られました。



2歳女の子

ジュティーオングにみだてて”魅せられて”を歌いながら操作されていました。



50代男性

年齢を問わず、皆さんに楽しんでいただけたようです。

来年は「マリオネットづくり教室」の開催を予定しています。

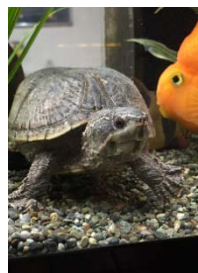


釜利谷地域ケアプラザ地域活動交流では、安全に、安心して施設をご利用いただけるよう、貸館や教室終了後ごとに、職員が徹底した消毒作業を行っています。



小さなアイドルをご紹介します

アイドルはミシシッピニオイガメの『かめきち』。ケアプラザ玄関前（自動ドア正面）の水槽で11種類のお魚たちと一緒に暮らしています。一生懸命に泳ぐ姿とつぶらな瞳がかわいいと来館者から大人気です。



釜利谷地域ケアプラザで実施している「あいさつ運動」のマスコットにもなっています。地域の中で子どもや高齢の方を見守れるよう、顔なじみの関係をつくる運動のシンボルとして活躍してくれています。



デイサービスご利用の皆様が作り上げた、素敵な張り絵作品にも亀が登場！海の中を「かめきち」？がゆったりと泳いでいます。魚の大群を作るのが大変だったそうです。

釜利谷地域ケアプラザに来られたら、是非水槽を覗いて『かめきち』を探してみてくださいね！

「海の仲間たち」7月デイサービスで制作





柳町地域ケアプラザ ～「秋のイベント」～



地域の方、近隣の障がいのある方の福祉施設に声を掛け、ケアプラザで「秋のイベント」を開催しました。紙芝居、パントマイム、オカリナ演奏等を楽しんでいただきました。



紙芝居。懐かしいですね。



シーコさんのパントマイム



お客さんと一緒に皿回し

コロナ対策

柳町地域ケアプラザでは感染防止対策として来館される方へマスク着用、玄関でのアルコール手指消毒、受付での検温、名簿の記入をお願いしています。また貸館利用中はドア、窓を開けた状態で換気を行い、相手との距離を保ちながら活動していただいています。



法人からのメッセージ vol.6

住み成す

開所当時から交流のある隣のゆめ和柳町ほいくえんの子どもたちの明るい声に元気をもらっています。近隣小学校の生徒の来訪を受け顔見知りになり子供たちはケアプラザを知ってくれました。近くの障害者支援事業所とは共催で感謝祭を開き交流が深まりました。各町内会等の集まりからは介護のことや健康のことについてお話をしてほしいと依頼があります。この十年で得たつながりを大切に、これからの十年も益々地域の方々に頼っていただけるケアプラザを目指し、ゆっくと丁寧な歩んでいけたらと思います。

法人本部と少し離れた場所にあるケアプラザですが、職員一人一人が同じ法人職員という自覚を持ち、地域に根差した施設を目指している良いチーム作りを進めていきたいと思います。そして近隣地域に暮らす方々から更に頼られる施設になるよう努力してまいります。後援会の皆様には今後ともご指導ご鞭撻いただけますようお願い申し上げます。

柳町地域ケアプラザでは

- ・地域包括支援センター
- ・地域活動交流事業
- ・生活支援体制整備事業
- ・居宅介護支援事業
- ・通所介護事業
- ・認知症対応型通所介護事業

の各事業を運営しており令和元年度に十周年を迎えました。法人理念である「地域の誰もが明るく豊かに！」の実現に向けて私たちは高齢者支援だけではなく、地域で暮らしている「誰もが」頼れる身近な施設になるよう専門性を深めながら、地域の方々とのコミュニケーションを大切にしています。



すみなす会 柳町地域ケアプラザ
所長 佐藤 一美

横浜市柳町地域ケアプラザは平成二十一年十一月に開所しました。金沢区内九カ所目のケアプラザです。法人内では二ヶ所目のケアプラザで平潟湾を望む柳町の清閑な地域に開所しました。



社会福祉法人すみなす会

「すみなす＝住み成す」

地域の誰もが明るく豊かに！子ども、大人も、お年寄りも、障がいのある人も



すみなす会ホームページ

★障がい福祉の部門：航・りんごの森・地域支援センター
 ★高齢福祉・地域交流の部門：釜利谷地域ケアプラザ・柳町地域ケアプラザ

すみなす会後援会

- ・すみなす会の新事業等の取組みや、事業運営の充実を主に財政面から支えます。
- ・すみなす会への物品の寄付、功労者の表彰、法人運営への提言を行います。
- ・会報を年2回発行し、すみなす会の福祉事業の周知に努めています。
- ・具体的な活動と決算は会報で報告しています。



後援会ホームページ

頒 価 五〇円

発行所 神奈川県障害者定期刊行物協会
 横浜市港北区烏山町一七五二番地
 障害者スポーツ文化センター
 横浜ラポール三階横浜車椅子の会内

編集責任者 加藤邦紘
 電話 〇四五七八八二九〇一

住所 社会福祉法人すみなす会後援会
 〒二三六〇〇四五
 横浜市金沢区釜利谷南二八一

後援会会費はこちらまで

個人会員 1口 3,000円
 法人会員 1口 10,000円
 寄附金 随意(上記の金額以外)
 下記の口座に直接お振込みください。
 ゆうちょ銀行 00230-5-18765
 社会福祉法人すみなす会後援会

後援会会員を募集しています。

すみなす会後援会は、会費・寄附金を資金とし、すみなす会を支援する活動を行っています。入退会は自由で、会費の納入と同時にその年度の会員となっただきます。

ご意見は下記までお寄せください。役員会への参加も歓迎しています。活動の様子や収支状況、その年の会員名簿は会報で報告しています。

【問合せ】045-788-2901

後援会事務局齋藤

saito@suminasu.or.jp

