

KSK

すみなす会後援会 会報

すみなす会後援会会報 第33号

編集 社会福祉法人すみなす会後援会

住所 横浜市金沢区釜利谷南 2-8-1

編集責任者 加藤 邦紘

すみなす会 令和2年度 新体制でスタート

新型コロナウイルスの感染症拡大が懸念される中での新年度のスタートとなりました。すみなす会は新理事長のもと新任職員を迎え、新しい体制で福祉サービスの提供に努めてまいります。

すみなす会では、現在（4月）感染予防に努めながら福祉サービスを提供しております。厳しい状況が続きますが、利用される皆様の安全を第一に、職員一同力を合わせて事業に取り組んでまいります。



4月1日体制も新たに



村上新理事長あいさつ



新任職員に辞令交付



退任のごあいさつ

前理事長 木下 勝裕

私は三月三十一日をもちまして、すみなす会の理事長の職を退任いたしました。平成一六年六月から事務局長として十年、入江前理事長が退任された後六年理事長として務めさせていただきました。この間、楽しかったことも沢山ありましたが、悲しくつらいことも種々ありました。しかし、地域の皆さん、後援会や関係団体等のお力添え、また職員の皆さんに支えられて何とかこの日を迎えることができました。長い間有難うございました。

新型コロナウイルスが、蔓延し、世界が戦っているときに退任することに忸怩たる思いもございます。必ずやウイルスに打ち勝ち、安心の日々を一日も早く取り戻すことを願っています。人口減少や高齢化の進展など社会福祉法人を取り巻く環境はますます厳しくなってきました。誰もが住み慣れた地域で自分らしく安心した暮らしができる社会の実現」という「すみなす会」の理念の達成のため皆様とともに進んでいかなければなりません。これからすみなす会への「ご支援を心からお願いし、ご挨拶いたします。」



就任のごあいさつ

新理事長 村上 友利

私は三月三十一日木下前理事長が退任されたことに伴い、三月二十三日の理事会で選任されすみなす会理事長に就任いたしました。私は平成二十年四月から十二年間施設長を務め、この間、総合施設長及び常務理事に就任し、すみなす会全体の運営と経営に携わってきました。

すみなす会は創業者の入江理事長の下で平成十三年五月に事業を開始し、今日のすみなす会発展の礎が築かれ、木下理事長の下で安定した法人運営が推し進められました。私はお二人から多くのことを学ばせていただき、このたび僣越ながら理事長としてすみなす会の伝統を受け継ぐことになりました。

新型コロナウイルスの感染拡大はすみなす会事業にも大きな影響を及ぼしていますが、すみなす会ではご利用者や職員の健康と安全確保を最優先に懸命に感染防止の取り組みを行っています。一日も早く事態が収束し誰もが以前の生活に戻れるよう願うばかりです。

こうした中で五月にすみなす会は開設二十一年目に入ります。来るべき十年間を見据えた「すみなす会の目指す方向性」についても職員や識者の皆さんとしっかり議論していきたくと考えています。今後とも皆さまの変わらぬご支援をお願い申し上げます。ご挨拶とさせていただきます。

【すみなす会 新体制】「ご挨拶」は各事業所のページをご覧ください。

- ◎ 障害者支援施設 航 新施設長 佐々木 画生（前金沢地域活動ホームりんごの森施設長）
- ◎ 金沢地域活動ホーム りんごの森 新施設長 小川 貴由（前障害者支援施設 航生活支援課長）
- ◎ 横浜市釜利谷地域ケアプラザ 新 所 長 菅原 正興（新任）

障害者支援施設 航

手漉き和紙工房 和海(なごみ)

リニューアルオープンしました！

平成15年にオープンした和海、老朽化が進み、利用者の方たちの過ごしやすい環境に、地域の方たちも立ち寄りやすいお店としての設えになるよう、令和元年の夏と秋に紙漉き場、作業場、休憩室、事務所、店舗スペースのリニューアル工事を行いました！



作業室も明るくなりました



ディスプレイ棚



和海ロゴ入りドアノブ



店舗名看板



航・コパン・アミー・アミーさんの商品が色とりどりに並んでいます



笑顔でお仕事や創作活動



お客様もゆったりと見学



真剣に皮取りと紙漉き 整備された紙漉き場



新しい休憩室で食事

利用者さんの
“声”
久野早苗さん



- Q: 和海が工事されて、どんな気持ちですか？
- A: 明るくなって、気持ち良くなりました。お仕事が面白くなりました。
- Q: 今の和海のどんなところが好きですか？
- A: 植木のグリーン、お店部分の電気が気に入っています。
- Q: 和海の工事が終わって、どんなことが変わりましたか？
- A: お客様が来るようになって、たくさん商品を買ってくれるようになりました。とても嬉しいです。

手漉き和紙工房 和海
〒236-0042
横浜市金沢区釜利谷東
2-19-44 高野コーポ1階

4月現在、利用者・職員の感染予防に努めながら活動しています。コロナウイルス収束を願い、その際には皆さんお越しくださいね♪

～着任のごあいさつ～



障害者支援施設 航
施設長
佐々木 画生

四月より、新理事長に就任された村上施設長に代わり、航施設長に就任しました佐々木画生です。前任は、金沢地域活動ホームりんごの森で約七年間施設長として勤務していましたが、その前は、航で支援課長として勤務していましたので、私にとって、原点の職場に戻ってきたと身が引き締まる思いであります。

日本国中、新型コロナウイルスによる異常事態となっておりますが、すみなす会が進めている「地域支援」の理念を第一にしつつ、住居施設である航には、この感染の侵入を何としても防ぐため職員が一丸となり、万全の対策を行って参ります。

その為、ご家族等には面会の自粛等、現在、多くのご協力をお願いしておりますが、この状況を乗り切りたいと考えておりますので、引き続き、皆様方からの変わらぬご支援・ご協力をお願いいたします。



地域支援センター



★グループホームの皆さんもお元気です！！



新型コロナ対策で外出は減りましたが、皆さんお部屋でゆったり過ごされています。海翔に新しく入られた兵藤さんは「グループホームが好きだから、ここで毎日楽しく生活を続けたい。ご飯が美味しい、コーヒー、ココアが大好き。」とおっしゃっていました。グループホームでは日々、コロナウイルスに負けないように予防に励んでいます。

★地域支援センターのロゴが出来ました！



このロゴは、グループホームに入居している皆さんと地域支援センターの職員から案を募集し、投票によって選ばれた2案をもとにデザイナーの方が作製したものです。案は11名（入居者4名、職員7名）から18点が集まりました。

センターの看板や玄関の扉、室内の表示にもこのロゴが使用されています。地域支援センターにお越しの際は、ぜひロゴにもご注目ください。

また、このロゴには「ここをここを包む」という意味が込められています。職員一同、より一層、温かくていねいな支援に励んでいきます。

★地域支援センターの新しい職員を紹介します！！

グループホーム



昨年7月からグループホーム拓海に配属されました満淵です。利用者さんと楽しい生活が送れるように支援していきたいと思っておりますので宜しくお願い致します。

ケアステーション心海



この4月に着任しました荒です。10年程前に金沢区福祉保健センターで勤務したことがありますが、こちらの実務面では全くの1年生です。頑張ってお参りますのでよろしくお願い致します。



今年2月からグループホーム岬に配属されました佐藤です。ご利用様が笑顔で過ごせる支援を志します。安心して過ごして頂ける温かい雰囲気の一員になれるよう努めて参ります。



航から異動してきました前田純です。ご利用者に喜ばれる様に頑張っております。よろしくお願い致します。



金沢地域活動ホーム りんごの森

la varietta(ラ・ヴァリエッタ)がオープンしました！ **コロナ対策中！！**

la varietta は、就労継続支援 B 型事業と生活介護事業が一体となった多機能型事業所です。NHK でも特集された「久遠チョコレート」のフランチャイズとして「障害のある方がショコラティエとして格好良く働ける場」を目指して頑張りたいと思っています！

地域の方々に愛されるチョコレート屋さんとなるために、品質管理、衛生管理には特に力を入れていきます。お洒落でカッコいい一流のチョコレートを製造・販売します。

また、多機能型事業所という特徴を活かし、障害のある方たちが、それぞれの目標に向かって段階的にステップアップを目指せるような支援も提供できるように、ご本人やご家族とのコミュニケーションを大切にしていきたいと思っています。どうぞ末永くよろしくお願い致します！

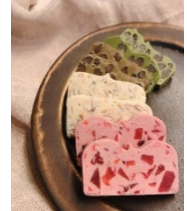


2月1日始動開始

la varietta とは、イタリア語の「varietà(バリエータ)：多様性」を基にした造語です。チョコレートづくりに毎日励んでいます！！



試作を繰返し

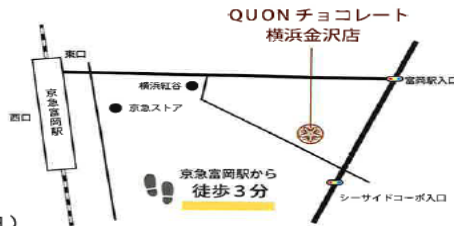


美味しいチョコレートができるように。



QUONチョコレート 横浜金沢店

〒236-0051 神奈川県横浜市
金沢区富岡東 6-2-2 1F
TEL / 045-374-3413
open / 10:30 ~ 18:30
close / 月曜日 (祝日の場合は火曜日)



**営業はこちらで
ご確認ください**



<https://quon-choco.com/chocolate/>

金沢区基幹相談支援センター・金沢地域活動ホームりんごの森(計画相談)移転

la varietta と同じ建物 3 階に移転しました。計画相談員 3 名、基幹相談員 6 名（4 月から 1 名増員となりフレッシュな顔ぶれとなっています）で、新型コロナウイルスにも負けず、毎日頑張ってます！！今年度もよろしくお願い致します！



**2020年1月
一足先にりんごの森から移転してきました。**

～着任のごあいさつ～

前任の施設長に及ぶところではございませんが、今後もりんごの森が地域で暮らしている障害のある方々にとって気軽にご利用いただける場所であり続けられるよう微力ながら努力させていただきますので、これまでと変わらぬお力添えをいただきますようお願い申し上げます。

金沢地域活動ホームりんごの森ではお子様から大人まで、障害の種類を問わず、相談支援や日中活動、ショートステイ等の事業を運営しています。

私は平成十三年の知的障害者入所更生施設開設と同時に入職し、本年三月まで入所されているご利用者の生活支援や日中活動等を中心に従事してまいりました。



りんごの森-
施設長
小川 貴由

釜利谷地域ケアプラザ

地域包括支援センター ～令和元年度 活動のご報告～

“包括レベル地域ケア会議「**かまりやーの**」を開催

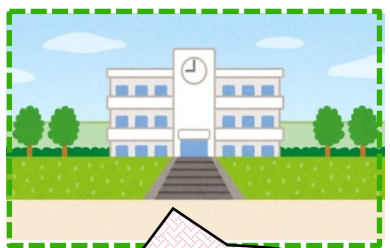
「かまりやーの」では、平成30年度から「あいさつ運動」についての活動を始めています。今年度は、令和元年11月21日、地方独立行政法人 東京都健康長寿医療センター研究所社会参加と地域保健研究チーム 倉岡正高氏より「いつもの活動で健康づくり 自分も地域も健康になろう！」をテーマに講演いただき、40名の参加者の皆様と「あいさつ運動」をより発展させていくために、また、多世代の活動につなげていくためにどのような活動をしていくのが良いかを話し合いました。「この地域ならできる！！」 次回の「かまりやーの」に繋げていきます。

「かまりやーの」って？



←「あいさつ運動」マスコット

釜利谷に「あったらいいな！あんなこと、こんなこと！」をテーマに住み慣れた“釜利谷”に暮らし続けたい。そのためには、どのような活動が必要か等を地域住民の皆さまや地域の事業所・専門職・行政の方々と共に、もっと住みやすくなる仕組みを考える会です。



学校にも「あいさつ運動」を協力してもらえたら ♡



この町を「こうしていきたい！」と言う気持ちをつたえる ♡



検温の様子

新型コロナウイルス対策中です（4月現在）

みなさまの健康と安全を守るため、来館の方に検温と手指の消毒のご協力をお願いしています。一日も早く事態が収束することを願っています。

～着任のごあいさつ～



釜利谷地域ケアプラザ 所長 菅原 正興

この度、四月一日付けで、前任の藤井万里子所長の後任として釜利谷地域ケアプラザ所長に就任いたしました菅原正興です。私は横浜市役所の福祉職として障害福祉、児童福祉の分野で仕事をして参りました。市の退職後は市社協でお世話になり、今回ご縁があつてすみなす会の一員とさせていただきます。地域ケアプラザは子どもから高齢者障害者等誰もが安心して地域生活ができるようお手伝いする施設です。微力ではありますが、これまでの経験を活かし、皆様方のご期待に添えるよう取り組んで参りたいと考えております。どうぞよろしくお願いたします。



柳町地域ケアプラザ

認知症サポーター養成講座 ～令和元年度 活動のご報告～

地域ケアプラザでは、認知症の方とその家族への応援者である「認知症サポーター」を地域で増やすために、地域の様々な場所で認知症サポーター養成講座を開催しています。この講座の講師は「キャラバンメイト」と言い、地域の方が多数、活躍されています。

◆ご夫婦でキャラバンメイトに！！

昨年ご夫妻でキャラバンメイトの資格を取得し、お住まいになっている地域で認知症についての理解を広げていきたいと活動を始めた方がいらっしゃいます。ご主人はスマートフォンを使用した助け合いのネットワークづくりが出来たらと色々な思いを持っておられ活動をすすめています。ご主人が携わり一般市民の方々に向けて「まちかどケア」というサイトが開設されました。覗いてみてください！



地域のサロンで行われた認知症サポーター養成講座での寸劇の様子です。息もピッタリでした!!



←「まちかどケア」
ラインアカウントはこちらから

コロナ対策に体操はいかがですか？ ～地域包括支援センターより～

新型コロナウイルス対策で、外出制限のあるこの時期、みなさまいかがお過ごしでしょうか？ご自宅で身体を動かしましょう。金沢区で作ったロコモ※予防のための『富士山体操』『かもめ体操』をご紹介します。是非やってみてください！皆で集える日までお元気で！

ロコモ 予防

富士山体操

息を止めないように
歌いながら
行いましょう

1番 姿勢の調整 体側のストレッチ（背伸び・横出し）

基本姿勢

猫背改善

あたまを

くも

の

うえ

に

出し

内もものストレッチ・胸のストレッチ（腕引き）・背中のストレッチ（腕伸ばし）

傾き改善

つま先と踵は同じ方向へ

右足伸

左足伸

内ももを伸ばす

四方を

山を

見おろし

て

肩・背中のストレッチ

肩甲骨をよせる

猫背改善

かみなりさまを

下に

間く

富士は

日本

いちの

前から
胸を
下ろす

やま

全府区 高齢者・障害者 大作戦

いくつになっても
自分らしく過ごすために
いつでも元気に歩くことができる
体づくりを目指しましょう

「歩く」に關わる5つの要素に注目

- 猫背改善 背中の動きを高めましょう
- 傾き改善 歩行時の体の傾きを予防しましょう
- 足関節の動き 足をしなやかにしましょう
- 股関節の動き 股関節をしなやかに、歩幅アップ
- バランス バランス力を高めましょう

※ロコモって？
ロコモティシンドローム（運動器症候群）の略。筋肉や関節、感覚器など身体を動かすために必要な器官に障害が起こり、移動機能の低下をきたした状態のこと。移動機能の低下を総合的にとらえ健康寿命を延ばす観点から注目されています。



←このほかに『かもめ体操』もあります。詳しくはすみなす会のホームページをご覧ください！



社会福祉法人すみなす会

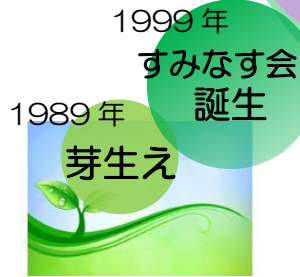
「すみなす＝住み成す」

地域の誰もが明るく豊かに！子ども、大人も、お年寄りも、障がいのある人も



すみなす会ホームページ

- ★障がい福祉の部門：航・りんごの森・地域支援センター
- ★高齢福祉・地域交流の部門：釜利谷地域ケアプラザ・柳町地域ケアプラザ



すみなす会後援会

- ・すみなす会の新事業等への取組みや、事業運営の充実を主に財政面から支えます。
- ・すみなす会への物品の寄付、功労者の表彰、法人運営への提言を行います。
- ・会報を年2回発行し、すみなす会の福祉事業の周知に努めています。
- ・具体的な活動と決算は会報で報告しています。



後援会ホームページ

頒 編 電 住 編
 価 集 話 所 集
 行 責 任 者 横 濱 市 港 北 区 山 崎 一 番 地
 障 害 者 ス ポー ツ 文 化 セ ン タ ー
 横 濱 ラ ホー ル 三 階 横 濱 車 椅子 の 会 内
 五 〇 円

神 奈 川 県 障 害 者 定 期 刊 行 物 協 会
 加 藤 邦 紘
 〇 四 五 一 七 八 八 二 九 〇 一
 横 濱 市 金 沢 区 釜 利 谷 南 二 一 八 一
 〒 二 三 六 一 〇 〇 四 五

社 会 福 祉 法 人 す み な す 会 後 援 会

後援会会費はこちらまで

個人会員 1口 3,000円
 法人会員 1口 10,000円
 寄附金 随意（上記の金額以外）
 下記の口座に直接お振込みください。
 ゆうちょ銀行 00230-5-18765
 社会福祉法人すみなす会後援会

後援会会員を募集しています。

すみなす会後援会は、会費・寄附金を資金とし、すみなす会を支援する活動をしています。入退会は自由で、会費の納入と同時にその年度の会員となつていただけます。

ご意見は下記までお寄せください。役員会への参加も歓迎しています。活動の様子や収支状況、その年の会員名簿は会報で報告しています。

【問合せ】045-788-2901

後援会事務局

s-ko-en@suminasu.or.jp

